



MINISTERO  
DELLA  
CULTURA

SOPRINTENDENZA ARCHEOLOGIA BELLE ARTI E PAESAGGIO  
PER LE PROVINCE DI SALERNO E AVELLINO  
**SALERNO**

P.O.C. al PON "Cultura e Sviluppo (FESR) 2014-2020 (Delibere CIPE n° 45/2016 e n° 73/2019)  
Intervento "Palazzo Ruggi d'Aragona. Adeguamento sede della Soprintendenza"

C.U.P.: F55F19000440001

**PROGETTO: SALERNO - Palazzo Ruggi D'Aragona - Intervento di manutenzione e restauro sede della Soprintendenza con attività connesse alla creazione di un piccolo ambiente espositivo a piano terra**

Importo Progetto: € 600.000,00

**CORDINAMENTO GENERALE**

*Il Soprintendente*  
Dott.ssa Raffaella Bonaudo

**RESPONSABILE DEL PROCEDIMENTO**

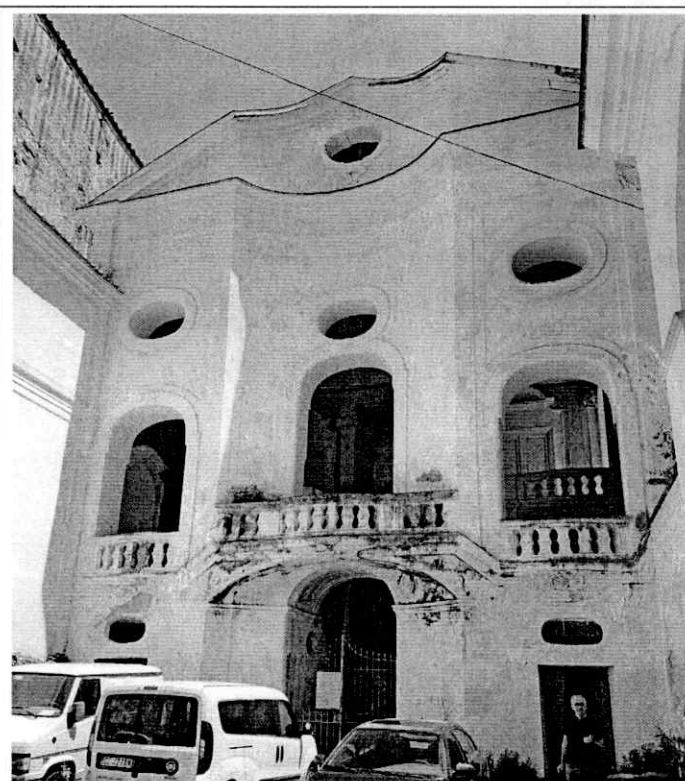
Dott.ssa Raffaella Bonaudo

**PROGETTISTA**

Arch. Matteo Sessa

**COORDINATORE PER LA SICUREZZA  
IN FASE DI PROGETTAZIONE**

Arch. Matteo Sessa



**ELABORATI:**

- 8 - STIMA INCIDENZA MANODOPERA
- 9 - STIMA INCIDENZA SICUREZZA

PROGETTO

N° 05

DATA

25/06/2023



**SALERNO**

pag. 1

# **STIMA INCIDENZA MANODOPERA**

**OGGETTO:** P.O.C. al PON "Cultura e Sviluppo (FESR) 2014-2020 (Delibere CIPE n° 45/2016 e n° 73/2019)" C.U.P.: F55F19000440001

**PROGETTO:** Salerno - Palazzo Ruggi d'Aragona- Intervento di manutenzione e restauro sede della Soprintendenza con attività connesse alla creazione di un piccolo ambiente espositivo a piano terra.

**COMMITTENTE:** Soprintendenza Archeologia, Belle Arti e Paesaggio per le province di Salerno e Avellino

Data, \_\_\_\_\_

**IL TECNICO**  
Arch. Matteo Sessa



Num.Ord. TARIFFA	INDICAZIONE DEI LAVORI E DELLE SOMMINISTRAZIONI	Quantità	I M P O R T I		COSTO Manodopera	incid. %
			unitario	TOTALE		
R I P O R T O						
<b>LAVORI A MISURA</b>						
1 065061a	Rimozione di sostanze sovrasmesse di varia natura quali olii, vernici, cere ecc. mediante applicazione di solventi organici e/o inorganici; da valutare al mq sui mq interessati dal ... orco o di solvente con spugne, tamponi, spazzole, bisturi, specilli: a: con compresse e carte assorbenti o gelatificanti	SOMMANO mq	5,00	236,27	1'181,35	0,00
2 065061c	Rimozione di sostanze sovrasmesse di varia natura quali olii, vernici, cere ecc. mediante applicazione di solventi organici e/o inorganici; da valutare al mq sui mq interessati dal ... ciclo di applicazione, anche localizzata in caso di sostanze compatte e molto aderenti, con compresse o carte assorbenti	SOMMANO mq	10,00	117,78	1'177,80	0,00
3 A.11.010.015 .c	Integrazione plastica e cromatica di pietre esterne • Integrazione plastica e cromatica di piccole parti mancanti, eseguita con malte idonee per colorazione e granulometria, a base ... olorazione e granulometria, a base di grassello di calce, calce idraulica, sabbia e polvere di marmo in fascia difficile	SOMMANO mq	15,00	210,79	3'161,85	2'276,53 72,000
4 CAM23:A.11 .010.150.a	Impermeazione di piccoli e grandi frammenti lapidei Impermeazione di piccoli e grandi frammenti lapidei, con perni acicolari del diam di 6 mm: perforazione eseguita con macchina pe ... ccatura della testa del foro con malta di resina e detrito della parte perforata (compresi tutti i materiali incorporati)	SOMMANO cm	200,00	4,86	972,00	524,88 54,000
5 CAM23_A.0 0.010.104.A	Tassello stratigrafico: esecuzione di un tassello-stratigrafico, eseguito da un restauratore specializzato, al fine di evidenziare le principali caratteristiche stratigrafiche dell ... a precedentemente fornita. Compresi oneri delle scale, tra battelli e quant'altro necessario fino all'altezza di 3 metri	SOMMANO cad	4,00	174,14	696,56	494,56 71,000
6 CAM23_A.0 0.030.300.A	Descrizione macroscopica Esecuzione di una descrizione macroscopica per evidenziare le caratteristiche macroscopiche composizionali, cromatiche, di coesione e di adesione delle mal ... ornita relativa interpretazione e documentazione fotografica a colori a differenti ingrandimenti (da ingr. ob. 6X a 12X)	SOMMANO cad	3,00	104,48	313,44	222,54 71,000
7 CAM23_A.0 0.030.302.A	Sezione sottile Esecuzione di una sezione sottile finalizzata ad individuare e caratterizzare i materiali costitutivi principali ed il relativo degrado (Raccomandazioni NorMaL 10/8 ... otografica a colori a differenti ingrandimenti mediante osservazione mineralogico-petrografica (da ingr. ob. 2.5X a 10X)	SOMMANO cad	2,00	400,51	801,02	568,72 71,000
8 CAM23_A.0 0.030.307.A	Osservazione con microscopio elettronico Esecuzione di un'osservazione con microscopio elettronico a scansione (SEM) finalizzata alla caratterizzazione elementare (Raccomandazioni ... fotografica, spettri in fluorescenza X ed eventuali (ove significative) mappature RX; analisi morfologica ed elementare	SOMMANO cad	6,00	644,30	3'865,80	2'744,72 71,000
9 CAM23_A.0 0.030.310.A	Anali microchimica Analisi microchimica dei leganti organici: esecuzione di saggi microchimici per l'individuazione qualitativa delle principali classi di riferimento dei leganti o ... e saponificabili (es. olii e cere, ecc). Deve essere fornita relativa tabella ed interpretazione dei risultati ottenuti	SOMMANO cad	2,00	148,02	296,04	210,19 71,000
10 CAM23_A.0 0.030.312.B	Spettrofotometria FT/IR in Micro-Hatr Spettrofotometria FT/IR in Micro-HATR: esecuzione di un'analisi qualitativa e semi-quantitativa delle sostanze organiche ed inorganiche su sez ... ottenuti, tabella di abbondanza semi-quantitativa e grafico di assorbanza o trasmittanza Previsti su sezione non fornita	SOMMANO cad	2,00	435,34	870,68	618,18 71,000
11 CAM23_A.0 0.030.314.B	Analisi microbiologica Esecuzione di un'analisi microbiologica a fresco per il riconoscimento delle sostanze biologiche presenti da parte di biologo esperto. Deve essere fornita relativa interpretazione dei risultati e documentazione fotografica a colori	SOMMANO cad	3,00	148,02	444,06	315,28 71,000
12 CAM23_A.0 0.030.321.A	Analisi granulometrica Analisi granulometrica per via secca: esecuzione di un curva granulometrica mediante setacciatura per via secca; tale analisi si può applicare anche al mater ... interpretazione dei risultati ottenuti con rispettivi valori statistici e grafici di frequenza e della curva cumulativa					
A R I P O R T A R E					13'780,60	7'975,60

Num.Ord. TARIFFA	INDICAZIONE DEI LAVORI E DELLE SOMMINISTRAZIONI	Quantità	I M P O R T I		COSTO Manodopera	incid. %
			unitario	TOTALE		
	R I P O R T O			13'780,60	7'975,60	
13 CAM23_A.0 0.030.323.A	Ricostruzione dell'intonaco originale, comprensivo del rinzafo e della tinta superficiale, da parte di restauratore specializzato sulla base delle indicazioni ricavate dalle indagini, deve essere fornito il tassello campione (dim. min. 25X25), relativa composizione dettagliata e documentazione fotografica	SOMMANO cad 2,00	148,02	296,04	210,19	71,000
14 CAM23_A.0 0.030.412.A	Assorbimento dell'acqua a bassa pressione Assorbimento d'acqua a bassa pressione (metodo della pipetta): esecuzione di una misura di assorbimento d'acqua a bassa pressione in situ ... ati, ubicazione della prova su adeguata base grafica precedentemente fornita. Esclusi oneri dei trabattelli e/o ponteggi	SOMMANO cad 5,00	992,58	4'962,90	3'523,66	71,000
15 CAM23_A.0 2.030.310.B	Rimozione di depositi su intonaci, da eseguirsi con attrezzi manuali, compreso la temporanea protezione delle zone limitrofe in pericolo di caduta; depositi semicoerenti	SOMMANO cad 1,00	348,27	348,27	247,27	71,000
16 CAM23_A.0 2.030.320.A	Velinatura protettiva di intonaci distaccati con velatino di garza e resina acrilica o collante naturale per evitarne il pericolo di caduta durante le ulteriori lavorazioni da eseguirsi sugli stessi; compreso la rimozione delle colature di collante in eccesso	SOMMANO mq 148,08	62,24	9'216,50	6'543,71	71,000
17 CAM23_A.0 2.030.330.A	Velinatura protettiva di intonaci distaccati con velatino di garza e resina acrilica o collante naturale per evitarne il pericolo di caduta durante le ulteriori lavorazioni da eseguirsi sugli stessi; compreso la rimozione delle colature di collante in eccesso	SOMMANO mq 5,00	99,67	498,35	353,83	71,000
18 CAM23_A.0 2.040.410.A	Rimozione di velinatura protettiva su intonaci mediante l'uso di solvente per resina acrilica o collante naturale; compreso la rimozione dei residui di collanti dalla superficie	SOMMANO mq 5,00	66,52	332,60	239,47	72,000
19 CAM23_A.0 5.020.100.A	Spicconatura accurata d'intonaci, asportazione effettuata seguendo i contorni delle parti evidenziate, evitando danni a tutto quanto non è da asportare. La spicconatura sarà eseguita ... la discesa ed il trasporto dei materiali di risulta al sito di carico sui mezzi di trasporto fino alla distanza di mt 50	SOMMANO mq 99,10	28,25	2'799,58	1'735,74	62,000
20 CAM23_A.0 5.020.110.B	Restauro strutturale di lesioni in volte di tufo, con lavorazioni di stucchi all'intradosso, mediante sostituzione, dall'estradosso dei conci lesionati, con le seguenti lavorazioni ... prese opere provvisorie di protezione e puntellatura, compreso la movimentazione manuale dei materiali vecchi e nuovi.	SOMMANO ml 3,35	305,14	1'022,22	705,33	69,000
21 CAM23_A.0 6.010.001.A	Consolidamento di volte in conci di tufo, con o senza intonaco intradosso, mediante pulizia della superficie di estradosso già messo a nudo, sigillatura delle lesioni presenti ... prese opere provvisorie di protezione e puntellatura, compreso la movimentazione manuale dei materiali vecchi e nuovi.	SOMMANO mq 3,35	224,27	751,30	315,55	42,000
22 CAM23_A.0 6.010.010.A	Rimozione di muschi, licheni e strati algali Devitalizzazione e successiva rimozione di muschi e licheni e strati algali da superfici orizzontali (cocciopesto) e verticali (pietra ... a discarica autorizzata con l'esclusione della tassa per la discarica. Non è compreso l'onere del ponteggio se richiesto	SOMMANO mq 16,87	109,41	1'845,75	1'273,57	69,000
23 CAM23_A.0 6.010.020.A	Trattamento biocida Trattamento biocida disinfestante delle parti più esposte alla presenza di vegetazione le operazioni di pulitura approfondita ed eliminazione dei licheni di s ... con spazzole di saggina. Si prevede una eventuale rifinitura della pulitura con mezzi meccanici tipo bisturi raschietti	SOMMANO ml 74,89	188,52	14'118,26	7'482,68	53,000
24 CAM23_A.0 6.020.170.A	Trattamento desalinizzante Trattamento desalinizzante di murature in tufo o mattoni, previa accurata pulizia da residui vari ed incrostazioni e successivo lavaggio con acqua desalinizzata	SOMMANO mq 15,66	33,14	518,97	259,49	50,000
25 CAM23_A.0 6.020.200.A	Consolidamento di murature Reintegrazione e restauro di piccole lacune di muratura mediante stuccature a base di malta speciale con granulometria inferiore. Si prevede un eventuale ... bili con le malte esistenti. Talune operazioni di consolidamento possono essere effettuate con microemulsioni acriliche.	SOMMANO mq 10,00	191,24	1'912,40	1'415,18	74,000
25 CAM23_A.0 6.020.200.A	Sostituzione di pietre Sostituzione di pietre per parti non recuperabili di muratura, degradate da dilavamento e fenomeni di erosione, fessurati, etc. Si estrae la pietra da rimuov ... per l'esecuzione a piccoli tratti intervallati sullo stesso paramento					
	A R I P O R T A R E			52'403,74	32'281,27	


Num. Ord. TARIFFA	INDICAZIONE DEI LAVORI E DELLE SOMMINISTRAZIONI	Quantità	I M P O R T I		COSTO Manodopera	incid %
			unitario	TOTALE		
	R I P O R T O			52'403,74	32'281,27	
	murario oggetto dell'intervento. Di pietre di tufo					
	SOMMANO mc	2,00	394,69	789,38	505,20	64,000
26 CAM23_A.1 0.010.001.A	Pulitura della superficie dell'intonaco con acqua addizionata a Desogen al 5%, acqua satura di bicarbonato di ammonio ed eventuali impacchi di polpa di carta e caolino per assorbir ... I sali di carbonati più resistenti sono consumati meccanicamente a bisturi. Il prezzo non prevede il costo dei ponteggi					
	SOMMANO mq	148,08	166,00	24'581,28	17'452,71	71,000
27 CAM23_A.1 0.010.010.A	Pulizia da radici e microorganismi Pulizia da radici e microorganismi: disinfestazione mediante applicazione di erbicida, estirpazione in profondità di radici di piante infestanti, e rimozione manuale di microorganismi autotrofi ed eterotrofi. Il prezzo non prevede il costo dei ponteggi					
	SOMMANO mq	33,56	51,74	1'736,39	1'337,02	77,000
28 CAM23_A.1 0.010.080.A	Restauro a fine di consolidamento e fissaggio di intonaci Restauro a fine di consolidamento e fissaggio di intonaci consistente in consolidamento e fissaggio dei distacchi di intonaco ... i eventuale fuoriuscita delle stesse e salvaguardare, quindi, la superficie. Il prezzo non prevede il costo dei ponteggi					
	SOMMANO mq	136,66	418,79	57'231,84	43'496,20	76,000
29 CAM23_A.1 0.010.090.A	Reintegrazione delle parti mancanti di intonaco con malta di calce malta di calce idraulica della stessa composizione delle esistenti o similare e pozzolana eseguita in sottosquadro. Il prezzo non prevede il costo dei ponteggi					
	SOMMANO mq	181,97	150,13	27'319,15	21'308,94	78,000
30 CAM23_A.1 0.010.110.A	Regolarizzazione delle planarità: Occorre provvedere ad una regolarizzazione della planarità sulle parti di intonaco non demolite, che si presentano leggermente in aggetto. esse si regolarizzano tramite leggera carteggiatura con mezzi meccanici e quelle sottolivello si regolarizzano con					
	SOMMANO mq	330,62	20,83	6'886,82	5'440,58	79,000
31 CAM23_A.1 0.010.130.A	Reintegrazione pittorica, di piccole mancanze ed usure della pellicola pittorica e delle stuccature delle lacune che verranno trattate in accordo con la D.L., esclusivamente sotto ... e alterazioni e per rendere leggibile l'insieme delle decorazioni esistenti. Il prezzo non prevede il costo dei ponteggi					
	SOMMANO mq	198,20	133,66	26'491,41	18'543,99	70,000
32 CAM23_A.1 1.010.013.A	Consolidamento e fissaggio di pietre esterne • Preconsolidamento e consolidamento della superficie lapidea a base di silicato di etile per impregnazione. • Riadesione di piccole parti ... colata casistica relativa alle varie operazioni da effettuare per il restauro delle opere in questione: in fascia facile					
	SOMMANO mq	20,00	158,09	3'161,80	2'276,50	72,000
33 CAM23_A.1 1.010.013.C	Consolidamento e fissaggio di pietre esterne • Preconsolidamento e consolidamento della superficie lapidea a base di silicato di etile per impregnazione. • Riadesione di piccole parti ... ata casistica relativa alle varie operazioni da effettuare per il restauro delle opere in questione: in fascia difficile					
	SOMMANO mq	4,50	316,19	1'422,86	1'024,46	72,000
34 CAM23_A.1 1.010.014.A	Pulitura di pietre esterne • rimozione di depositi superficiali incoerenti a secco con l'uso di pennelli morbidi; • rimozione assorbimento di ossidi di ferro, emersi a causa della ... cazione di compresse di polpa di carta imbevute di soluzioni di sali inorganici (carbonato di ammonio). in fascia facile					
	SOMMANO mq	21,98	105,40	2'316,69	1'668,02	72,000
35 CAM23_A.1 1.010.015.A	Integrazione plastica e cromatica di pietre esterne • Integrazione plastica e cromatica di piccole parti mancanti, eseguita con malte idonee per colorazione e granulometria, a base ... r colorazione e granulometria, a base di grassello di calce, calce idraulica, sabbia e polvere di marmo in fascia facile					
	SOMMANO mq	44,92	105,40	4'734,57	3'408,89	72,000
36 CAM23_A.1 1.010.110.A	Restauro e consolidamento di davanzali in pietra Restauro e consolidamento di davanzali in pietra, comprendente eliminazione manuale e meccanica di depositi incoerenti e materiale ... con malta a base di opportuni leganti ed inerti della stessa pietra; trattamento protettivo con biocida delle superfici					
	SOMMANO mq	17,96	100,14	1'798,51	1'115,08	62,000
37 CAM23_A.1 1.010.160.A	Stuccatura di fratture, microfratture, croste sollevate e zone alveolate; integrazione e rifacimento di giunti da eseguire mediante applicazione di malta a base di calce idraulica ... te con sottile strato di malta applicato a pennello ed a spugna al fine di restituire continuità alla superficie lapidea					
	SOMMANO mq	10,00	231,94	2'319,40	1'762,74	76,000
	A R I P O R T A R E			213'193,84	151'621,60	

Num.Ord. TARIFFA	INDICAZIONE DEI LAVORI E DELLE SOMMINISTRAZIONI	Quantità	I M P O R T I		COSTO Manodopera	incid. %
			unitario	TOTALE		
	R I P O R T O			213'193,84	151'621,60	
38 CAM23_A.1 1.010.180.A	Protezione superficiale di materiale lapideo, con silicato di etile con silossano idrorepellente Protezione superficiale di materiale lapideo già consolidato e stuccato da eseguire ... pennello in modo da consentire una buona ed omogenea penetrazione del prodotto previa accurata spolveratura con pennelli SOMMANO mq	86,69	127,83	11'081,58	5'097,53	46,000
39 CAM23_A.1 5.010.020.b	Tinteggiatura con pittura a base di grassello di calce Tinteggiatura di pareti, volte e soffitti, sia all'interno che all' esterno, suintonaci di pura calce naturale non additivat ... MU sec. norm. ASTM, dopo applicazione su strato d'intonaco a calce con MU iniziale di 10,6) e priva di parti organiche. SOMMANO mq	1'664,42	17,98	29'926,27	15'561,67	52,000
40 CAM23_A.1 5.010.100.A	Maggior compenso alle tinteggiature per differente tinta tra fondi e paraste, marcapiani, fasce Maggior compenso alle tinteggiature per l'onere derivante dalla differente tinta tra fondi e paraste, marcapiani, fasce, ecc. (percentuale del 30%) ( Percentuale del 39.3 % ) SOMMANO %	29'926,27	30,00	8'977,89	7'002,74	78,000
41 CAM23_A.1 6.010.008.D	Pulitura di stucchi con acqua addizionata a Desogen al 5% Pulitura di stucchi Pulizia della superficie degli stucchi pulitura della superficie con acqua addizionata a Desogen al 5% ... zione a bisturi delle impurità presenti (radici, muffe, licheni e muschi devitalizzati) in fascia estremamente difficile SOMMANO mq	10,00	263,49	2'634,90	1'897,13	72,000
42 CAM23_A11 .010.013.B	Consolidamento e fissaggio di pietre esterne Consolidamento e fissaggio di pietre esterne • Preconsolidamento e consolidamento della superficie lapidea a base di silicato di etile ... icolata casistica relativa alle varie operazioni da effettuare per il restauro delle opere in questione: in fascia media SOMMANO mq	16,31	210,79	3'437,98	2'463,66	71,660
43 CAM23_A11 .010.014.C	Pulitura di pietre esterne Pulitura di pietre esterne • rimozione di depositi superficiali incoerenti a secco con l'uso di pennelli morbidi, • rimozione assorbimento di ossidi di f ... ione di compresse di polpa di carta imbevute di soluzioni di sali inorganici (carbonato di ammonio). in fascia difficile SOMMANO mq	16,31	316,19	5'157,06	3'695,55	71,660
44 CAM23_A11 .010.015.B	Integrazione plastica e cromatica di pietre esterne Integrazione plastica e cromatica di pietre esterne • Integrazione plastica e cromatica di piccole parti mancanti, eseguita con ... er colorazione e granulometria, a base di grassello di calce, calce idraulica, sabbia e polvere di marmo in fascia media SOMMANO mq	16,31	158,09	2'578,45	1'847,72	71,660
45 CAM23_A13 .010.028.A	Pulitura, lavaggio forzato indotto, essiccazione di ferro e leghe misurabili Pulitura, lavaggio forzato indotto, essiccazione di ferro e leghe misurabili: in fascia facile SOMMANO mq	51,60	52,70	2'719,32	1'948,66	71,660
46 CAM23_A13 .010.029.B	Eliminazione di ossidi e prodotti corrosi di ferro e leghe misurabili Eliminazione di ossidi e prodotti corrosi di ferro e leghe misurabili: in fascia media SOMMANO mq	51,60	52,70	2'719,32	1'948,66	71,660
47 CAM23_A13 .010.030.A	Trattamento con inibitori di corrosione di ferro e leghe misurabili Trattamento con inibitori di corrosione di ferro e leghe misurabili: in fascia facile SOMMANO mq	51,60	52,70	2'719,32	1'948,66	71,660
48 CAM23_A13 .010.031.A	Trattamento protettivo finale di ferro e leghe misurabili Trattamento protettivo finale di ferro e leghe misurabili: in fascia facile SOMMANO mq	51,60	52,70	2'719,32	1'948,66	71,660
49 CAM23_E.1 4.030.010.A	Arrotatura levigatura pavimenti Arrotatura e levigatura di pavimenti con mezzo meccanico per pavimenti in pietra SOMMANO mq	114,68	9,97	1'143,36	400,18	35,000
50 CAM23_E01 .020.010.A	Scavo a sezione aperta eseguito a mano Scavo a sezione aperta per sbancamento, eseguito a mano, anche in presenza di battente d'acqua fino a 20 cm sul fondo, compresi i trovanti di ... el cantiere, compresi il rispetto di costruzioni preesistenti sotterranee. In rocce sciolte (con trovanti fino a 0,3 mc) SOMMANO mc	60,89	47,68	2'903,24	2'255,81	77,700
51 CAM23_E07 .010.030.A	Massetto di sottofondo di malta di cemento tipo 32.5 dosato a 300 kg per 1,00 m di sabbia per piano di posa di pavimentazioni sottili Massetto di sottofondo di malta di cemento tip ... iastrelle resilienti, ecc.) dato in opera ben battuto, livellato e liscio perfettamente. Spessore non inferiore a 4 cm SOMMANO mc					
	A R I P O R T A R E			291'911,85	199'638,23	

Num.Ord. TARIFFA	INDICAZIONE DEI LAVORI E DELLE SOMMINISTRAZIONI	Quantità	I M P O R T I		COSTO Manodopera	incid. %
			unitario	TOTALE		
	R I P O R T O			291'911,85	199'638,23	
	SOMMANO mq	240,43	15,51	3'729,07	1'984,24	53,210
52 CAM23_E07 010.030.B	Massetto di sottofondo di malta di cemento tipo 32.5 dosato a 300 kg per 1,00 m di sabbia per piano di posa di pavimentazioni sottili Massetto di sottofondo di malta di cemento tip ... ienti, ecc.) dato in opera ben battuto, livellato e liscio perfettamente. Per ogni cm di maggior spessore oltre i 4 cm					
	SOMMANO mq	1'923,44	3,21	6'174,24	3'171,71	51,370
53 CAM23_E13 .140.020.A	Pavimentazione con listelli in cotto Pavimentazione con listelli in cotto non gelivo di dimensioni 6,0x23 cm, spessore 3,0 cm, in opera su letto di malta cementizia, compresi imboiacatura dei giunti, tagli, sfridi e pulitura con listelli in cotto non gelivo posti di piatto					
	SOMMANO mq	240,43	72,27	17'375,88	5'292,69	30,460
54 CAM23_P03 010.035.A	Ponteggio completo Ponteggio completo, fornito e posto in opera, con mantovane, basette supporti agganci, tavolato, fermapiede, schermature e modulo scala, realizzato con l'impiego di tubi e giunti e/o manicotti spinottati. Per il 1° mese o frazione					
	SOMMANO mq	871,22	26,65	23'218,01	7'671,23	33,040
55 CAM23_P03 010.035.B	Ponteggio completo Ponteggio completo, fornito e posto in opera, con mantovane, basette supporti agganci, tavolato, fermapiede, schermature e modulo scala, realizzato con l'impiego di tubi e giunti e/o manicotti spinottati. Per ogni mese o frazione dopo il 1° mese					
	SOMMANO mq/30 gg	4'356,10	2,10	9'147,81	4'800,77	52,480
56 CAM23_P03 010.060.A	Schermatura di contenimento dei materiali per ponteggi e castelletti Schermatura di contenimento dei materiali per ponteggi e castelletti, eseguita con reti in fibra rinforzata.					
	SOMMANO mq	871,22	4,27	3'720,11	461,29	12,400
57 CAM23_R.0 2.015.040.A	Pulitura di superfici in pietra o in laterizio con idropulitrice o sabbiatrice con pressione non inferiore a 20÷30 atm Pulitura di superfici in pietra o in laterizio mediante uso di idropulitrice o sabbiatrice con pressione non inferiore a 20÷30 atm. Con acqua					
	SOMMANO mq	114,68	12,15	1'393,36	752,42	54,000
58 CAM23_R02 060.050.A	Demolizione di pavimento in mattoni, marmette, ecc. Demolizione di pavimento in mattoni, marmette, ecc., compreso il sottofondo, anche con eventuale recupero parziale del materiale.					
	SOMMANO mq	240,43	10,62	2'553,37	1'983,97	77,700
59 CAM23_R03 030.015.A	Rete in acciaio elettrosaldato a maglia quadra per ripristini di murature anche voltate Rete in acciaio elettrosaldato a maglia quadra controllata e qualificata secondo le Norme Te ... , per ripristini di murature anche voltate, compresi sfridi, legature alle barre ancorate alle murature e distanziatori.					
	SOMMANO kg	518,94	3,46	1'795,53	570,62	31,780
60 CAM23_T01 020.020.A	Trasporto di materiale proveniente da lavori di demolizione con motocarro di portata fino a 1 mc Trasporto di materiali di risulta, provenienti da demolizioni e rimozioni, eseguiti ... compresi carico, anche a mano, viaggio, scarico, spandimento del materiale ed esclusi gli oneri di scarica autorizzata					
	SOMMANO mc	59,31	73,08	4'334,37	1'190,22	27,460
61 CAM23_T01 030.010.A	Movimentazione nell'area di cantiere di materiali provenienti da demolizioni Movimentazione nell'area di cantiere, con uso di mezzi meccanici di piccole dimensioni, di materiali pr ... ella demolizione dei materiali. Movimentazione nell'area di cantiere di materiali provenienti da demolizioni e rimozioni					
	SOMMANO mc	59,31	7,43	440,67	123,52	28,030
62 CAM_23A.1 7.010.020.A	Reintegrazione pittorica delle piccole mancanze ed usure, della pellicola pittorica e delle stuccature delle lacune verranno trattate in accordo con la D.L.,esclusivamente sotto to ... con terre ventilate senza legante per evitare alterazioni e per rendere leggibile l'insieme delle decorazioni esistenti					
	SOMMANO mq	20,00	132,69	2'653,80	1'910,74	72,000
63 NP-01- EC	Interventi vari di dettaglio non preventivabili in fase progettuale da eseguirsi in economia su espressa richiesta e sotto il diretto controllo della D.L. tra i quali: svuotamento d ... ovincia di Salerno resi congrui dalla D.L., il tutto maggiorato del 15% per spese generali e del 10% per utile impresa					
	SOMMANO Stima	1,00	24'785,24	24'785,24	8'674,83	35,000
64	Impianto elettrico per illuminazione Corte, Fontana e Scalone monumentale					
	A R I P O R T A R E			393'233,31	238'226,48	



Num.Ord. TARIFFA	INDICAZIONE DEI LAVORI E DELLE SOMMINISTRAZIONI	Quantità	I M P O R T I		COSTO Manodopera	incid. %
			unitario	TOTALE		
	R I P O R T O			393'233,31	238'226,48	
NP-02-IMP- EL	realizzato con corpi illuminanti a tecnologia LED a basso consumo energetico (vedi "Rendering tipo" allega ... e di rito a fine lavori. Sono escluse le opere murarie che sono state previste in economia con altra voce di perizia. SOMMANO cadauno	1,00	22'102,47	22'102,47	2'539,04	11,488
65 R06.083a	Massetti isolanti in conglomerato cementizio confezionato in cantiere con cemento e materiali naturali o naturali espansi, dati in opera per lastrici, sottofondi, rinfianchi, ecc., ... ianati anche con pendenze: al piano di campagna: con 1 mc di vermiculite e 250 kg di cemento tipo 32,5 per mc di impasto SOMMANO mc	1,49	258,52	385,19	0,00	
66 R10.030c	Manto impermeabile prefabbricato doppio strato costituito da membrane bitumero polimero elastoplastomeriche a base di resine metalloceniche, armate con tessuto non tessuto di polie ... meno 15 cm alle testate dei teli: due membrane di spessore 4 mm, di cui la seconda con rivestimento superiore in ardesia SOMMANO mq	14,85	18,79	279,03	0,00	
	<b>Parziale LAVORI A MISURA euro</b>			416'000,00	240'765,52	57,876
	<b>T O T A L E euro</b>			416'000,00	240'765,52	57,876
	A R I P O R T A R E					

Num.Ord. TARIFFA	INDICAZIONE DEI LAVORI E DELLE SOMMINISTRAZIONI	IMPORTI	COSTO Manodopera	incid. %
		TOTALE		
RIPORTO				
<b>Riepilogo CATEGORIE</b>				
001	Corte	173'407,21	110'461,64	63,701
002	Scalone Monumentale	103'986,57	70'006,47	67,323
003	Fontana di Nettuno	55'632,58	36'150,25	64,980
004	Ponteggio	36'085,93	12'933,29	35,840
005	Impianto di illuminazione	22'102,47	2'539,04	11,488
006	Interventi in economia	24'785,24	8'674,83	35,000
<b>Totale CATEGORIE euro</b>		<b>416'000,00</b>	<b>240'765,52</b>	<b>57,876</b>
Data, _____				
<p>Il Tecnico Arch. Matteo Sessa</p> 				
A RIPORTARE				

# **STIMA INCIDENZA SICUREZZA**

**OGGETTO:** P.O.C. al PON "Cultura e Sviluppo (FESR) 2014-2020 (Delibere CIPE n° 45/2016 e n° 73/2019)" C.U.P.: F55F19000440001  
**PROGETTO:** Salerno - Palazzo Ruggi d'Aragona- Intervento di manutenzione e restauro sede della Soprintendenza con attività connesse alla creazione di un piccolo ambiente espositivo a piano terra.

**COMMITTENTE:** Soprintendenza Archeologia, Belle Arti e Paesaggio per le province di Salerno e Avellino

Data, 23/06/2023

**IL TECNICO**  
Arch. Matteo Sessa



Num.Ord. TARIFFA	INDICAZIONE DEI LAVORI E DELLE SOMMINISTRAZIONI	Quantità	IMPORTI		COSTO Sicurezza	incid. %
			unitario	TOTALE		
R I P O R T O						
<b>LAVORI A MISURA</b>						
1 065061a	Rimozione di sostanze sovrammesse di varia natura quali olii, vernici, cere ecc. mediante applicazione di solventi organici e/o inorganici; da valutare al mq sui mq interessati dal ... orco o di solvente con spugne, tamponi, spazzole, bisturi, specilli: a: con compresse e carte assorbenti o gelatificanti	SOMMANO mq	5,00	236,27	1'181,35	0,00
2 065061c	Rimozione di sostanze sovrammesse di varia natura quali olii, vernici, cere ecc. mediante applicazione di solventi organici e/o inorganici; da valutare al mq sui mq interessati dal ... ciclo di applicazione, anche localizzata in caso di sostanze compatte e molto aderenti, con compresse o carte assorbenti	SOMMANO mq	10,00	117,78	1'177,80	0,00
3 A.11.010.015 c	Integrazione plastica e cromatica di pietre esterne • Integrazione plastica e cromatica di piccole parti mancanti, eseguita con malte idonee per colorazione e granulometria, a base ... olorazione e granulometria, a base di grassello di calce, calce idraulica, sabbia e polvere di marmo in fascia difficile	SOMMANO mq	15,00	210,79	3'161,85	22,13 0,700
4 CAM23:A.11 .010.150.a	Impermeazione di piccoli e grandi frammenti lapidei Impermeazione di piccoli e grandi frammenti lapidei, con perni acicolari del diam di 6 mm: perforazione eseguita con macchina pe ... ccatura della testa del foro con malta di resina e detrito della parte perforata (compresi tutti i materiali incorporati)	SOMMANO cm	200,00	4,86	972,00	6,80 0,700
5 CAM23_A.0 0.010.104.A	Tassello stratigrafico: esecuzione di un tassello-stratigrafico, eseguito da un restauratore specializzato, al fine di evidenziare le principali caratteristiche stratigrafiche dell ... a precedentemente fornita. Compresi oneri delle scale, tra battelli e quant'altro necessario fino all'altezza di 3 metri	SOMMANO cad	4,00	174,14	696,56	4,88 0,700
6 CAM23_A.0 0.030.300.A	Descrizione macroscopica Esecuzione di una descrizione macroscopica per evidenziare le caratteristiche macroscopiche composizionali, cromatiche, di coesione e di adesione delle mal ... ornita relativa interpretazione e documentazione fotografica a colori a differenti ingrandimenti (da ingr. ob. 6X a 12X)	SOMMANO cad	3,00	104,48	313,44	2,19 0,700
7 CAM23_A.0 0.030.302.A	Sezione sottile Esecuzione di una sezione sottile finalizzata ad individuare e caratterizzare i materiali costitutivi principali ed il relativo degrado (Raccomandazioni NorMaL 10/8 ... otografica a colori a differenti ingrandimenti mediante osservazione mineralogico-petrografica (da ingr. ob. 2.5X a 10X)	SOMMANO cad	2,00	400,51	801,02	5,61 0,700
8 CAM23_A.0 0.030.307.A	Osservazione con microscopio elettronico Esecuzione di un'osservazione con microscopio elettronico a scansione (SEM) finalizzata alla caratterizzazione elementare (Raccomandazioni ... fotografica, spettri in fluorescenza X ed eventuali (ove significative) mappature RX; analisi morfologica ed elementare	SOMMANO cad	6,00	644,30	3'865,80	27,06 0,700
9 CAM23_A.0 0.030.310.A	Anali microchimica Analisi microchimica dei leganti organici: esecuzione di saggi microchimici per l'individuazione qualitativa delle principali classi di riferimento dei leganti o ... e saponificabili (es. olii e cere, ecc). Deve essere fornita relativa tabella ed interpretazione dei risultati ottenuti	SOMMANO cad	2,00	148,02	296,04	2,07 0,700
10 CAM23_A.0 0.030.312.B	Spettrofotometria FT/IR in Micro-Hatr Spettrofotometria FT/IR in Micro-HATR: esecuzione di un'analisi qualitativa e semi-quantitativa delle sostanze organiche ed inorganiche su sez ... ottenuti, tabella di abbondanza semi-quantitativa e grafico di assorbanza o trasmittanza Previsti su sezione non fornita	SOMMANO cad	2,00	435,34	870,68	6,09 0,700
11 CAM23_A.0 0.030.314.B	Analisi microbiologica Esecuzione di un'analisi microbiologica a fresco per il riconoscimento delle sostanze biologiche presenti da parte di biologo esperto. Deve essere fornita relativa interpretazione dei risultati e documentazione fotografica a colori	SOMMANO cad	3,00	148,02	444,06	3,11 0,700
12 CAM23_A.0 0.030.321.A	Analisi granulometrica Analisi granulometrica per via secca: esecuzione di un curva granulometrica mediante setacciatura per via secca; tale analisi si può applicare anche al mater ... interpretazione dei risultati ottenuti con rispettivi valori statistici e grafici di frequenza e della curva cumulativa					
A R I P O R T A R E					13'780,60	79,94

Num.Ord. TARIFFA	INDICAZIONE DEI LAVORI E DELLE SOMMINISTRAZIONI	Quantità	I M P O R T I		COSTO Sicurezza	incid. %
			unitario	TOTALE		
	R I P O R T O			13'780,60	79,94	
13 CAM23_A.0 0.030.323.A	Ricostruzione dell'intonaco originale, comprensivo del rinzafo e della tinta superficiale, da parte di restauratore specializzato sulla base delle indicazioni ricavate dalle indagini, deve essere fornito il tassello campione (dim. min. 25X25), relativa composizione dettagliata e documentazione fotografica	SOMMANO cad 2,00	148,02	296,04	2,07	0,700
14 CAM23_A.0 0.030.412.A	Assorbimento dell'acqua a bassa pressione Assorbimento d'acqua a bassa pressione (metodo della pipetta): esecuzione di una misura di assorbimento d'acqua a bassa pressione in situ ... ati, ubicazione della prova su adeguata base grafica precedentemente fornita. Esclusi oneri dei trabattelli e/o ponteggi	SOMMANO cad 5,00	992,58	4'962,90	34,74	0,700
15 CAM23_A.0 2.030.310.B	Rimozione di depositi su intonaci, da eseguirsi con attrezzi manuali, compreso la temporanea protezione delle zone limitrofe in pericolo di caduta; depositi semicoerenti	SOMMANO cad 1,00	348,27	348,27	2,44	0,700
16 CAM23_A.0 2.030.320.A	Velinatura protettiva di intonaci distaccati con velatino di garza e resina acrilica o collante naturale per evitarne il pericolo di caduta durante le ulteriori lavorazioni da eseguirsi sugli stessi; compreso la rimozione delle colature di collante in eccesso	SOMMANO mq 148,08	62,24	9'216,50	64,51	0,700
17 CAM23_A.0 2.030.330.A	Velinatura protettiva di intonaci distaccati con velatino di garza e resina acrilica o collante naturale per evitarne il pericolo di caduta durante le ulteriori lavorazioni da eseguirsi sugli stessi; compreso la rimozione delle colature di collante in eccesso	SOMMANO mq 5,00	99,67	498,35	3,49	0,700
18 CAM23_A.0 2.040.410.A	Rimozione di velinatura protettiva su intonaci mediante l'uso di solvente per resina acrilica o collante naturale; compreso la rimozione dei residui di collanti dalla superficie	SOMMANO mq 5,00	66,52	332,60	2,33	0,700
19 CAM23_A.0 5.020.100.A	Spicconatura accurata d'intonaci, asportazione effettuata seguendo i contorni delle parti evidenziate, evitando danni a tutto quanto non è da asportare. La spicconatura sarà eseguita ... la discesa ed il trasporto dei materiali di risulta al sito di carico sui mezzi di trasporto fino alla distanza di mt 50	SOMMANO mq 99,10	28,25	2'799,58	19,60	0,700
20 CAM23_A.0 5.020.110.B	Restauro strutturale di lesioni in volte di tufo, con lavorazioni di stucchi all'intradosso, mediante sostituzione, dall'estradosso dei conci lesionati, con le seguenti lavorazioni ... prese opere provvisorie di protezione e puntellatura, compreso la movimentazione manuale dei materiali vecchi e nuovi.	SOMMANO ml 3,35	305,14	1'022,22	7,16	0,700
21 CAM23_A.0 6.010.001.A	Consolidamento di volte in conci di tufo, con o senza intonaco intradosso, mediante pulizia della superficie di estradosso già messo a nudo, sigillatura delle lesioni presenti ... prese opere provvisorie di protezione e puntellatura, compreso la movimentazione manuale dei materiali vecchi e nuovi.	SOMMANO mq 3,35	224,27	751,30	5,26	0,700
22 CAM23_A.0 6.010.010.A	Rimozione di muschi, licheni e strati alghali Devitalizzazione e successiva rimozione di muschi e licheni e strati algali da superfici orizzontali (cocciopesto) e verticali (pietra ... a discarica autorizzata con l'esclusione della tassa per la discarica. Non è compreso l'onere del ponteggio se richiesto	SOMMANO mq 16,87	109,41	1'845,75	12,92	0,700
23 CAM23_A.0 6.010.020.A	Trattamento biocida Trattamento biocida disinfestante delle parti più esposte alla presenza di vegetazione le operazioni di pulitura approfondita ed eliminazione dei licheni di s ... con spazzole di saggina. Si prevede una eventuale rifinitura della pulitura con mezzi meccanici tipo bisturi raschietti	SOMMANO ml 74,89	188,52	14'118,26	98,82	0,700
24 CAM23_A.0 6.020.170.A	Trattamento desalinizzante Trattamento desalinizzante di murature in tufo o mattoni, previa accurata pulizia da residui vari ed incrostazioni e successivo lavaggio con acqua desalinizzata	SOMMANO mq 15,66	33,14	518,97	3,63	0,700
25 CAM23_A.0 6.020.200.A	Consolidamento di murature Reintegrazione e restauro di piccole lacune di muratura mediante stuccature a base di malta speciale con granulometria inferiore. Si prevede un eventuale ... bili con le malte esistenti. Talune operazioni di consolidamento possono essere effettuate con microemulsioni acriliche.	SOMMANO mq 10,00	191,24	1'912,40	13,39	0,700
25 CAM23_A.0 6.020.200.A	Sostituzione di pietre Sostituzione di pietre per parti non recuperabili di muratura, degradate da dilavamento e fenomeni di erosione, fessurati, etc. Si estrae la pietra da rimuov ... per l'esecuzione a piccoli tratti intervallati sullo stesso paramento					
	A R I P O R T A R E			52'403,74	350,30	


Num.Ord. TARIFFA	INDICAZIONE DEI LAVORI E DELLE SOMMINISTRAZIONI	Quantità	I M P O R T I		COSTO Sicurezza	incid. %
			unitario	TOTALE		
	R I P O R T O			52'403,74	350,30	
	murario oggetto dell'intervento. Di pietre di tufo					
	SOMMANO mc	2,00	394,69	789,38	5,53	0,700
26 CAM23_A.1 0.010.001.A	Pulitura della superficie dell'intonaco con acqua addizionata a Desogen al 5%, acqua satura di bicarbonato di ammonio ed eventuali impacchi di polpa di carta e caolino per assorbir ... I sali di carbonati più resistenti sono consumati meccanicamente a bisturi. Il prezzo non prevede il costo dei ponteggi					
	SOMMANO mq	148,08	166,00	24'581,28	172,07	0,700
27 CAM23_A.1 0.010.010.A	Pulizia da radici e microorganismi Pulizia da radici e microorganismi: disinfezione mediante applicazione di erbicida, estirpazione in profondità di radici di piante infestanti, e rimozione manuale di microorganismi autotrofi ed eterotrofi. Il prezzo non prevede il costo dei ponteggi					
	SOMMANO mq	33,56	51,74	1'736,39	12,15	0,700
28 CAM23_A.1 0.010.080.A	Restauro a fine di consolidamento e fissaggio di intonaci Restauro a fine di consolidamento e fissaggio di intonaci consistente in consolidamento e fissaggio dei distacchi di inton ... i eventuale fuoriuscita delle stesse e salvaguardare, quindi, la superficie. Il prezzo non prevede il costo dei ponteggi					
	SOMMANO mq	136,66	418,79	57'231,84	400,63	0,700
29 CAM23_A.1 0.010.090.A	Reintegrazione delle parti mancanti di intonaco con malta di calce malta di calce idraulica della stessa composizione delle esistenti o simile e pozzolana eseguita in sottosquadro. Il prezzo non prevede il costo dei ponteggi					
	SOMMANO mq	181,97	150,13	27'319,15	191,23	0,700
30 CAM23_A.1 0.010.110.A	Regolarizzazione delle planarità: Occorre provvedere ad una regolarizzazione della planarità sulle parti di intonaco non demolite, che si presentano leggermente in aggetto. esse si regolarizzano tramite leggera carteggiatura con mezzi meccanici e quelle sottolivello si regolarizzano con					
	SOMMANO mq	330,62	20,83	6'886,82	48,21	0,700
31 CAM23_A.1 0.010.130.A	Reintegrazione pittorica, di piccole mancanze ed usure della pellicola pittorica e delle stuccature delle lacune che verranno trattate in accordo con la D.L., esclusivamente sotto ... e alterazioni e per rendere leggibile l'insieme delle decorazioni esistenti. Il prezzo non prevede il costo dei ponteggi					
	SOMMANO mq	198,20	133,66	26'491,41	185,44	0,700
32 CAM23_A.1 1.010.013.A	Consolidamento e fissaggio di pietre esterne • Preconsolidamento e consolidamento della superficie lapidea a base di silicato di etile per impregnazione. • Riadesione di piccole pa ... colata casistica relativa alle varie operazioni da effettuare per il restauro delle opere in questione: in fascia facile					
	SOMMANO mq	20,00	158,09	3'161,80	22,13	0,700
33 CAM23_A.1 1.010.013.C	Consolidamento e fissaggio di pietre esterne • Preconsolidamento e consolidamento della superficie lapidea a base di silicato di etile per impregnazione. • Riadesione di piccole pa ... ata casistica relativa alle varie operazioni da effettuare per il restauro delle opere in questione: in fascia difficile					
	SOMMANO mq	4,50	316,19	1'422,86	9,96	0,700
34 CAM23_A.1 1.010.014.A	Pulitura di pietre esterne • rimozione di depositi superficiali incoerenti a secco con l'uso di pennelli morbidi; • rimozione assorbimento di ossidi di ferro, emersi a causa della ... cazione di compresse di polpa di carta imbevute di soluzioni di sali inorganici (carbonato di ammonio). in fascia facile					
	SOMMANO mq	21,98	105,40	2'316,69	16,22	0,700
35 CAM23_A.1 1.010.015.A	Integrazione plastica e cromatica di pietre esterne • Integrazione plastica e cromatica di piccole parti mancanti, eseguita con malte idonee per colorazione e granulometria, a base ... r colorazione e granulometria, a base di grassello di calce, calce idraulica, sabbia e polvere di marmo in fascia facile					
	SOMMANO mq	44,92	105,40	4'734,57	33,14	0,700
36 CAM23_A.1 1.010.110.A	Restauro e consolidamento di davanzali in pietra Restauro e consolidamento di davanzali in pietra, comprendente eliminazione manuale e meccanica di depositi incoerenti e materiale ... con malta a base di opportuni leganti ed inerti della stessa pietra; trattamento protettivo con biocida delle superfici					
	SOMMANO mq	17,96	100,14	1'798,51	12,59	0,700
37 CAM23_A.1 1.010.160.A	Stuccatura di fratture, microfessure, croste sollevate e zone alveolate; integrazione e rifacimento di giunti da eseguire mediante applicazione di malta a base di calce idraulica ... te con sottile strato di malta applicato a pennello ed a spugna al fine di restituire continuità alla superficie lapidea					
	SOMMANO mq	10,00	231,94	2'319,40	16,24	0,700
	A R I P O R T A R E			213'193,84	1'475,84	

Num.Ord. TARIFFA	INDICAZIONE DEI LAVORI E DELLE SOMMINISTRAZIONI	Quantità	I M P O R T I		COSTO Sicurezza	incid. %
			unitario	TOTALE		
	R I P O R T O			213'193,84	1'475,84	
38 CAM23_A.1 1.010.180.A	Protezione superficiale di materiale lapideo, con silicato di etile con silossano idrorepellente Protezione superficiale di materiale lapideo già consolidato e stuccato da eseguire ... pennello in modo da consentire una buona ed omogenea penetrazione del prodotto previa accurata spolveratura con pennelli SOMMANO mq	86,69	127,83	11'081,58	77,57	0,700
39 CAM23_A.1 5.010.020.b	Tinteggiatura con pittura a base di grassello di calce Tinteggiatura di pareti, volte e soffitti, sia all'interno che all' esterno, suintonaci di pura calce naturale non additivat ... MU sec. norm. ASTM, dopo applicazione su strato d'intonaco a calce con MU iniziale di 10,6) e priva di parti organiche. SOMMANO mq	1'664,42	17,98	29'926,27	209,48	0,700
40 CAM23_A.1 5.010.100.A	Maggior compenso alle tinteggiature per differente tinta tra fondi e paraste, marcapiani, fasce Maggior compenso alle tinteggiature per l'onere derivante dalla differente tinta tra fondi e paraste, marcapiani, fasce, ecc. (percentuale del 30%) ( Percentuale del 39.3 % ) SOMMANO %	29'926,27	30,00	8'977,89	62,85	0,700
41 CAM23_A.1 6.010.008.D	Pulitura di stucchi con acqua addizionata a Desogen al 5% Pulitura di stucchi Pulizia della superficie degli stucchi pulitura della superficie con acqua addizionata a Desogen al 5% ... zione a bisturi delle impurità presenti (radici, muffe, licheni e muschi devitalizzati) in fascia estremamente difficile SOMMANO mq	10,00	263,49	2'634,90	18,44	0,700
42 CAM23_A11 .010.013.B	Consolidamento e fissaggio di pietre esterne Consolidamento e fissaggio di pietre esterne • Preconsolidamento e consolidamento della superficie lapidea a base di silicato di etile ... icolata casistica relativa alle varie operazioni da effettuare per il restauro delle opere in questione: in fascia media SOMMANO mq	16,31	210,79	3'437,98	22,71	0,660
43 CAM23_A11 .010.014.C	Pulitura di pietre esterne Pulitura di pietre esterne • rimozione di depositi superficiali incoerenti a secco con l'uso di pennelli morbidi; • rimozione assorbimento di ossidi di f ... ione di compresse di polpa di carta imbevute di soluzioni di sali inorganici (carbonato di ammonio). in fascia difficile SOMMANO mq	16,31	316,19	5'157,06	34,06	0,660
44 CAM23_A11 .010.015.B	Integrazione plastica e cromatica di pietre esterne Integrazione plastica e cromatica di pietre esterne • Integrazione plastica e cromatica di piccole parti mancanti, eseguita con ... er colorazione e granulometria, a base di grassello di calce, calce idraulica, sabbia e polvere di marmo in fascia media SOMMANO mq	16,31	158,09	2'578,45	17,03	0,660
45 CAM23_A13 .010.028.A	Pulitura, lavaggio forzato indotto, essiccazione di ferro e leghe misurabili Pulitura, lavaggio forzato indotto, essiccazione di ferro e leghe misurabili: in fascia facile SOMMANO mq	51,60	52,70	2'719,32	17,96	0,660
46 CAM23_A13 .010.029.B	Eliminazione di ossidi e prodotti corrosivi di ferro e leghe misurabili Eliminazione di ossidi e prodotti corrosivi di ferro e leghe misurabili: in fascia media SOMMANO mq	51,60	52,70	2'719,32	17,96	0,660
47 CAM23_A13 .010.030.A	Trattamento con inibitori di corrosione di ferro e leghe misurabili Trattamento con inibitori di corrosione di ferro e leghe misurabili: in fascia facile SOMMANO mq	51,60	52,70	2'719,32	17,96	0,660
48 CAM23_A13 .010.031.A	Trattamento protettivo finale di ferro e leghe misurabili Trattamento protettivo finale di ferro e leghe misurabili: in fascia facile SOMMANO mq	51,60	52,70	2'719,32	17,96	0,660
49 CAM23_E.1 4.030.010.A	Arrotatura levigatura pavimenti Arrotatura e levigatura di pavimenti con mezzo meccanico per pavimenti in pietra SOMMANO mq	114,68	9,97	1'143,36	8,00	0,700
50 CAM23_E01 .020.010.A	Scavo a sezione aperta eseguito a mano Scavo a sezione aperta per sbancamento, eseguito a mano, anche in presenza di battente d'acqua fino a 20 cm sul fondo, compresi i trovanti di ... el cantiere, compresi il rispetto di costruzioni preesistenti sotterranee. In rocce sciolte (con trovanti fino a 0,3 mc) SOMMANO mc	60,89	47,68	2'903,24	19,17	0,660
51 CAM23_E07 .010.030.A	Massetto di sottofondo di malta di cemento tipo 32.5 dosato a 300 kg per 1,00 m di sabbia per piano di posa di pavimentazioni sottili Massetto di sottofondo di malta di cemento tip ... iastrelle resilienti, ecc.) dato in opera ben battuto, livellato e liscio perfettamente. Spessore non inferiore a 4 cm SOMMANO mq					
	A R I P O R T A R E			291'911,85	2'016,99	

Num.Ord. TARIFFA	INDICAZIONE DEI LAVORI E DELLE SOMMINISTRAZIONI	Quantità	I M P O R T I		COSTO Sicurezza	incid. %
			unitario	TOTALE		
	R I P O R T O			291'911,85	2'016,99	
52 CAM23_E07 .010.030.B	SOMMANO mq Massetto di sottofondo di malta di cemento tipo 32.5 dosato a 300 kg per 1,00 m di sabbia per piano di posa di pavimentazioni sottili Massetto di sottofondo di malta di cemento tip ... ienti, ecc.) dato in opera ben battuto, livellato e liscio perfettamente. Per ogni cm di maggior spessore oltre i 4 cm	240,43	15,51	3'729,07	24,63	0,660
53 CAM23_E13 .140.020.A	SOMMANO mq Pavimentazione con listelli in cotto Pavimentazione con listelli in cotto non gelivo di dimensioni 6,0x23 cm, spessore 3,0 cm, in opera su letto di malta cementizia, compresi imboiacatura dei giunti, tagli, sfridi e pulitura con listelli in cotto non gelivo posti di piatto	1'923,44	3,21	6'174,24	40,79	0,661
54 CAM23_P03 .010.035.A	SOMMANO mq Ponteggio completo Ponteggio completo, fornito e posto in opera, con mantovane, basette supporti agganci, tavolato, fermapiede, schermature e modulo scala, realizzato con l'impiego di tubi e giunti e/o manicotti spinottati. Per il 1° mese o frazione	240,43	72,27	17'375,88	114,76	0,660
55 CAM23_P03 .010.035.B	SOMMANO mq Ponteggio completo Ponteggio completo, fornito e posto in opera, con mantovane, basette supporti agganci, tavolato, fermapiede, schermature e modulo scala, realizzato con l'impiego di tubi e giunti e/o manicotti spinottati. Per ogni mese o frazione dopo il 1° mese	871,22	26,65	23'218,01	153,34	0,660
56 CAM23_P03 .010.060.A	SOMMANO mq/30 gg Schermatura di contenimento dei materiali per ponteggi e castelletti Schermatura di contenimento dei materiali per ponteggi e castelletti, eseguita con reti in fibra rinforzata.	4'356,10	2,10	9'147,81	60,41	0,660
57 CAM23_R.0 2.015.040.A	SOMMANO mq Pulitura di superfici in pietra o in laterizio con idropulitrice o sabbiatrice con pressione non inferiore a 20+30 atm Pulitura di superfici in pietra o in laterizio mediante uso di idropulitrice o sabbiatrice con pressione non inferiore a 20+30 atm. Con acqua	114,68	12,15	1'393,36	9,75	0,700
58 CAM23_R02 060.050.A	SOMMANO mq Demolizione di pavimento in mattoni, marmette, ecc. Demolizione di pavimento in mattoni, marmette, ecc., compreso il sottofondo, anche con eventuale recupero parziale del materiale.	240,43	10,62	2'553,37	16,86	0,660
59 CAM23_R03 .030.015.A	SOMMANO kg Rete in acciaio elettrosaldato a maglia quadra per ripristini di murature anche voltate Rete in acciaio elettrosaldato a maglia quadra controllata e qualificata secondo le Norme Te ... , per ripristini di murature anche voltate, compresi sfridi, legature alle barre ancorate alle murature e distanziatori.	518,94	3,46	1'795,53	11,86	0,660
60 CAM23_T01 .020.020.A	SOMMANO mc Trasporto di materiale proveniente da lavori di demolizione con motocarro di portata fino a 1 mc Trasporto di materiali di risulta, provenienti da demolizioni e rimozioni, eseguiti ... compresi carico, anche a mano, viaggio, scarico, spandimento del materiale ed esclusi gli oneri di discarica autorizzata	59,31	73,08	4'334,37	28,63	0,660
61 CAM23_T01 .030.010.A	SOMMANO mc Movimentazione nell'area di cantiere di materiali provenienti da demolizioni Movimentazione nell'area di cantiere, con uso di mezzi meccanici di piccole dimensioni, di materiali pr ... ella demolizione dei materiali. Movimentazione nell'area di cantiere di materiali provenienti da demolizioni e rimozioni	59,31	7,43	440,67	2,91	0,660
62 CAM_23A.1 7.010.020.A	SOMMANO mq Reintegrazione pittorica delle piccole mancanze ed usure, della pellicola pittorica e delle stuccature delle lacune verranno trattate in accordo con la D.L., esclusivamente sotto to ... con terre ventilate senza legante per evitare alterazioni e per rendere leggibile l'insieme delle decorazioni esistenti	20,00	132,69	2'653,80	18,58	0,700
63 NP-01- EC	SOMMANO Stima Interventi vari di dettaglio non preventivabili in fase progettuale da eseguirsi in economia su espressa richiesta e sotto il diretto controllo della D.L. tra i quali: svuotamento d ... ovincia di Salerno resi congrui dalla D.L., il tutto maggiorato del 15% per spese generali e del 10% per utile impresa	1,00	24'785,24	24'785,24	123,93	0,500
64	Impianto elettrico per illuminazione Corte, Fontana e Scalone monumentale					
	A R I P O R T A R E			393'233,31	2'648,01	



Num.Ord. TARIFFA	INDICAZIONE DEI LAVORI E DELLE SOMMINISTRAZIONI	Quantità	I M P O R T I		COSTO Sicurezza	incid. %
			unitario	TOTALE		
	R I P O R T O			393'233,31	2'648,01	
NP-02-IMP- EL	realizzato con corpi illuminanti a tecnologia LED a basso consumo energetico (vedi "Rendering tipo" allega ... e di rito a fine lavori. Sono escluse le opere murarie che sono state previste in economia con altra voce di perizia. SOMMANO cadauno	1,00	22'102,47	22'102,47	66,31	0,300
65 R06.083a	Massetti isolanti in conglomerato cementizio confezionato in cantiere con cemento e materiali naturali o naturali espansi, dati in opera per lastrici, sottofondi, rinfianchi, ecc., ... ianati anche con pendenze: al piano di campagna: con 1 mc di vermiculite e 250 kg di cemento tipo 32,5 per mc di impasto SOMMANO mc	1,49	258,52	385,19	0,00	
66 R10.030c	Manto impermeabile prefabbricato doppio strato costituito da membrane bitumero polimero elastoplastomeriche a base di resine metalloceniche, armate con tessuto non tessuto di polie ... meno 15 cm alle testate dei teli: due membrane di spessore 4 mm, di cui la seconda con rivestimento superiore in ardesia SOMMANO mq	14,85	18,79	279,03	0,00	
	<b>Parziale LAVORI A MISURA euro</b>			416'000,00	2'714,32	0,652
	<b>T O T A L E euro</b>			416'000,00	2'714,32	0,652
	A R I P O R T A R E					

Num. Ord. TARIFFA	INDICAZIONE DEI LAVORI E DELLE SOMMINISTRAZIONI	IMPOR TI	COSTO Sicurezza	incid. %
		TOTALE		
RIPORTO				
	<b>Riepilogo CATEGORIE</b>			
001	Corte	173'407,21	1'184,94	0,683
002	Scalone Monumentale	103'986,57	727,89	0,700
003	Fontana di Nettuno	55'632,58	372,93	0,670
004	Ponteggio	36'085,93	238,32	0,660
005	Impianto di illuminazione	22'102,47	66,31	0,300
006	Interventi in economia	24'785,24	123,93	0,500
	<b>Totale CATEGORIE euro</b>	<b>416'000,00</b>	<b>2'714,32</b>	<b>0,652</b>
	Data, 23/06/2023			
	<b>Il Tecnico</b> Arch. Matteo Sessa 			
A RIPO RTARE				