



MINISTERO
DELLA
CULTURA

SOPRINTENDENZA ARCHEOLOGIA BELLE ARTI E PAESAGGIO
PER LE PROVINCE DI SALERNO E AVELLINO
SALERNO

P.O.C. al PON "Cultura e Sviluppo (FESR) 2014-2020 (Delibere CIPE n° 45/2016 e n° 73/2019)
Intervento "Palazzo Ruggi d'Aragona. Adeguamento sede della Soprintendenza"
C.U.P.: F55F19000440001

PROGETTO: SALERNO - Palazzo Ruggi D'Aragona - Intervento di manutenzione e restauro sede della Soprintendenza con attività connesse alla creazione di un piccolo ambiente espositivo a piano terra

Importo Progetto: € 600.000,00

CORDINAMENTO GENERALE

Il Soprintendente

Dott.ssa Raffaella Bonaudo

RESPONSABILE DEL PROCEDIMENTO

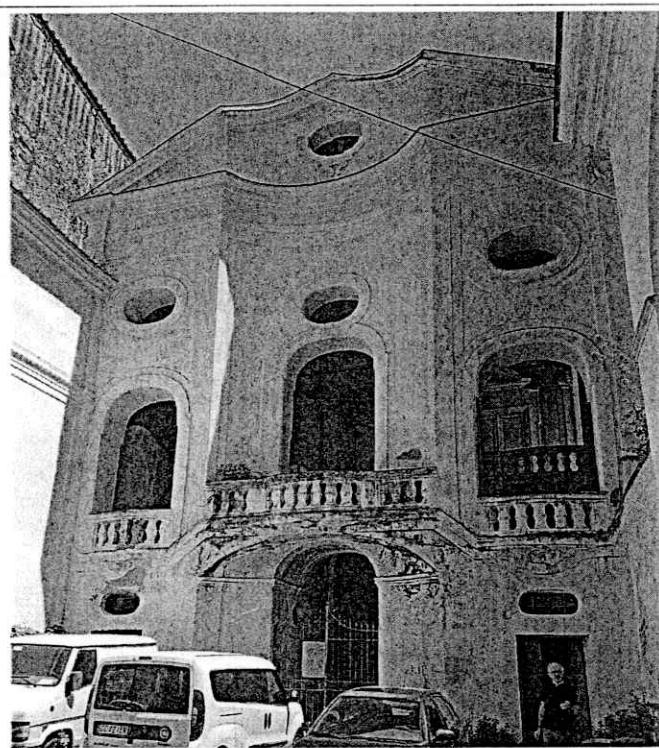
Dott.ssa Raffaella Bonaudo

PROGETTISTA

Arch. Matteo Sessa

**COORDINATORE PER LA SICUREZZA
IN FASE DI PROGETTAZIONE**

Arch. Matteo Sessa



ELABORATI:

- 10 - ELABORATO GRAFICO
- 11 - ELABORATO FOTOGRAFICO
- 12 - ILLUMINAZIONE TIPO

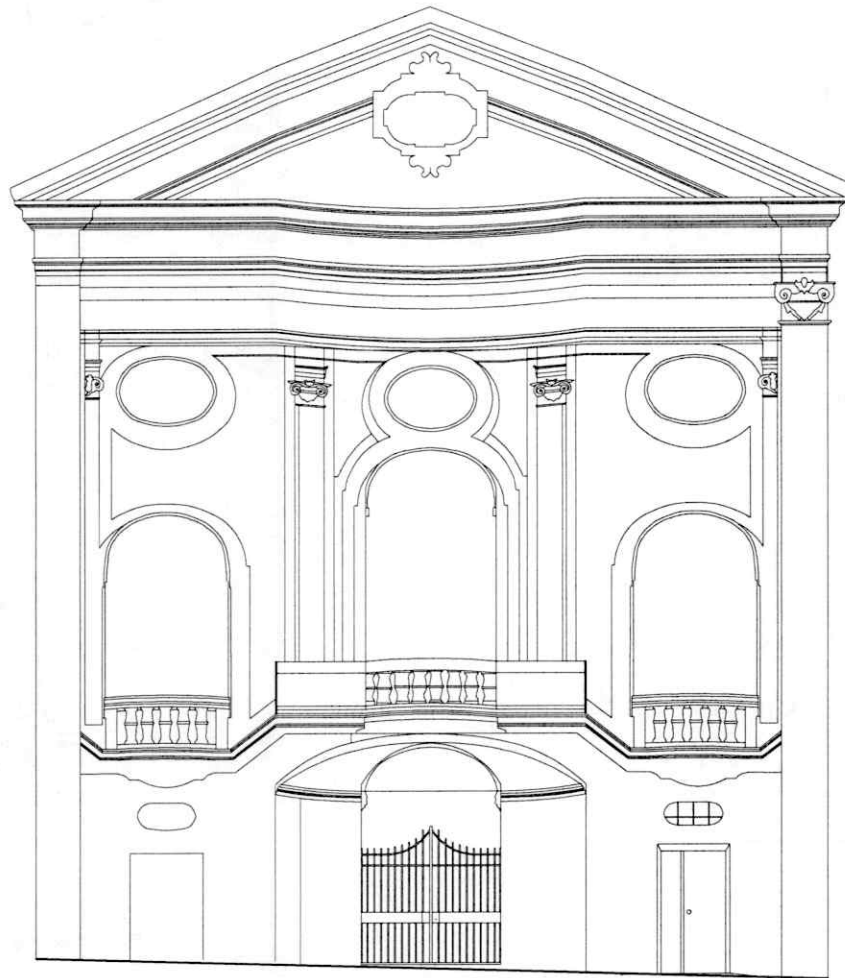
PROGETTO

DATA

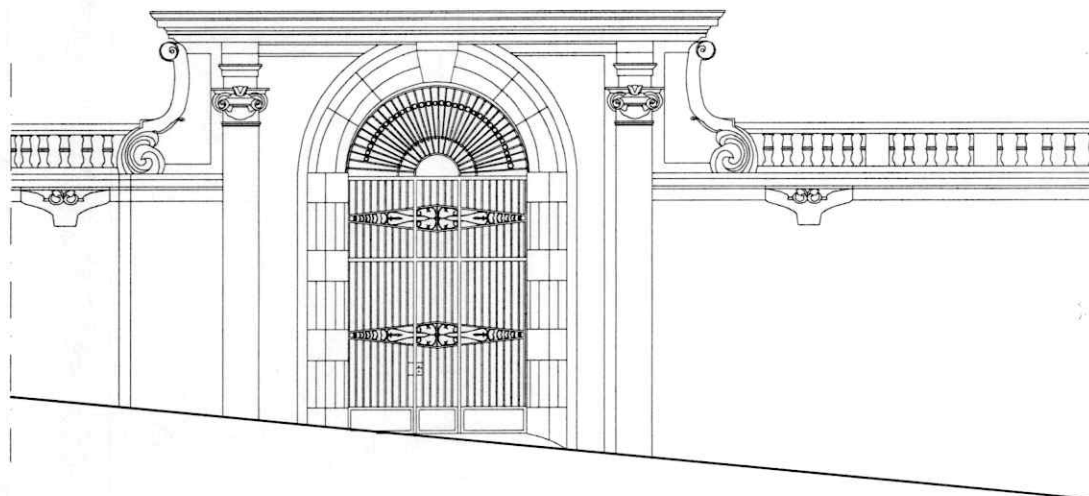
N° 05

26/05/2023

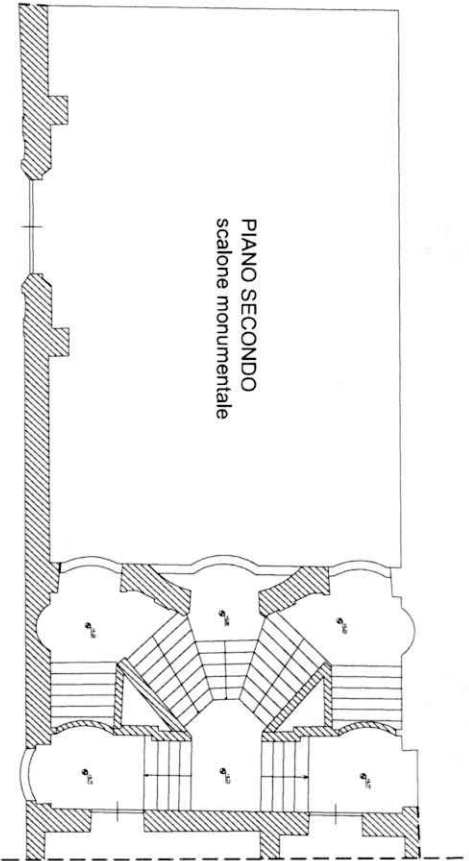
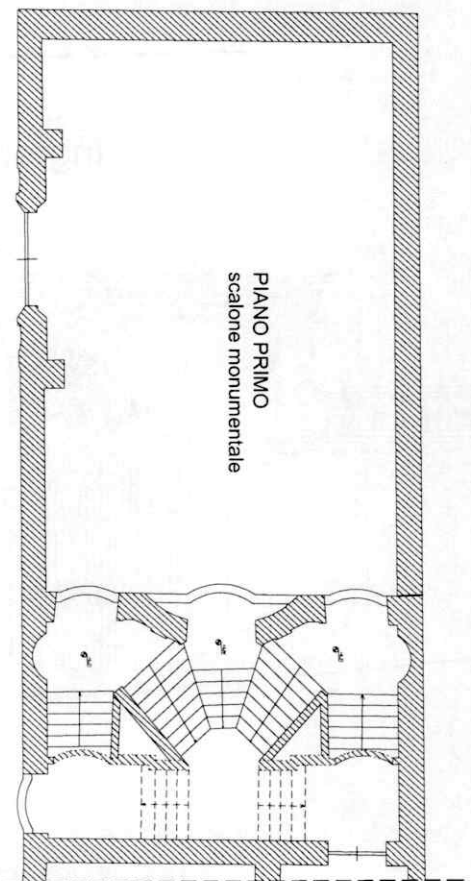
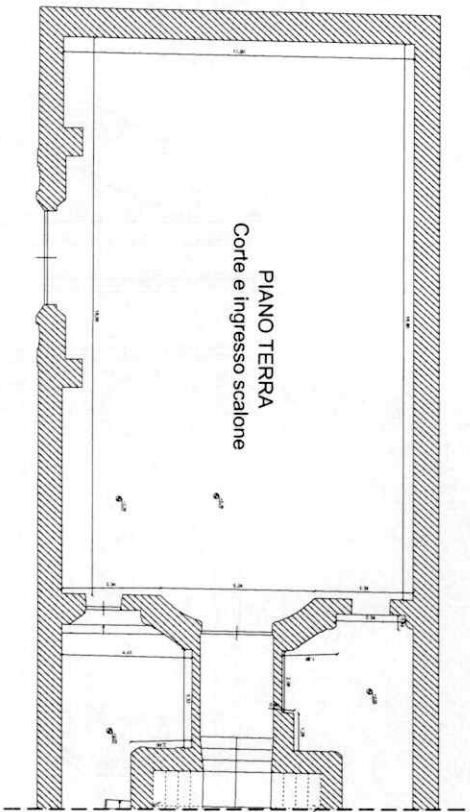
PALAZZO RUGGI D'ARAGONA



Ingresso Principale interno corte

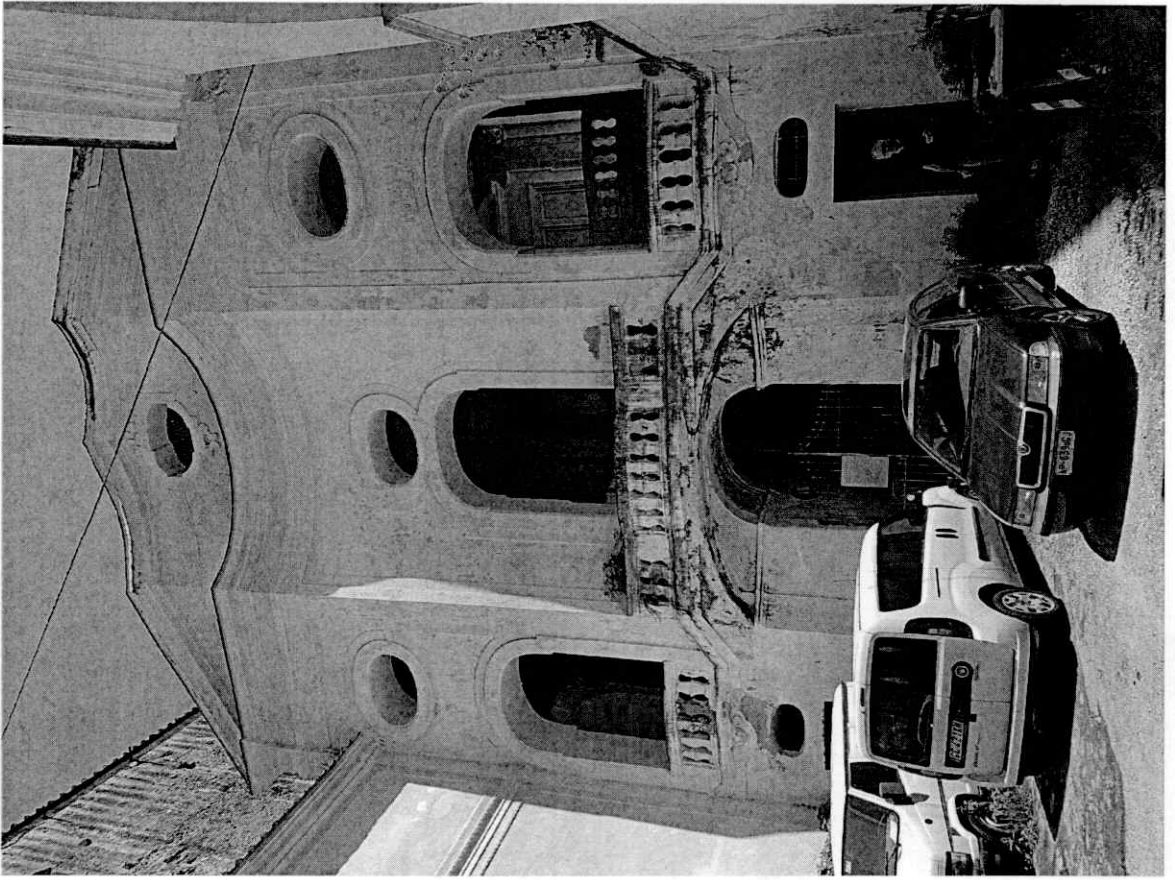


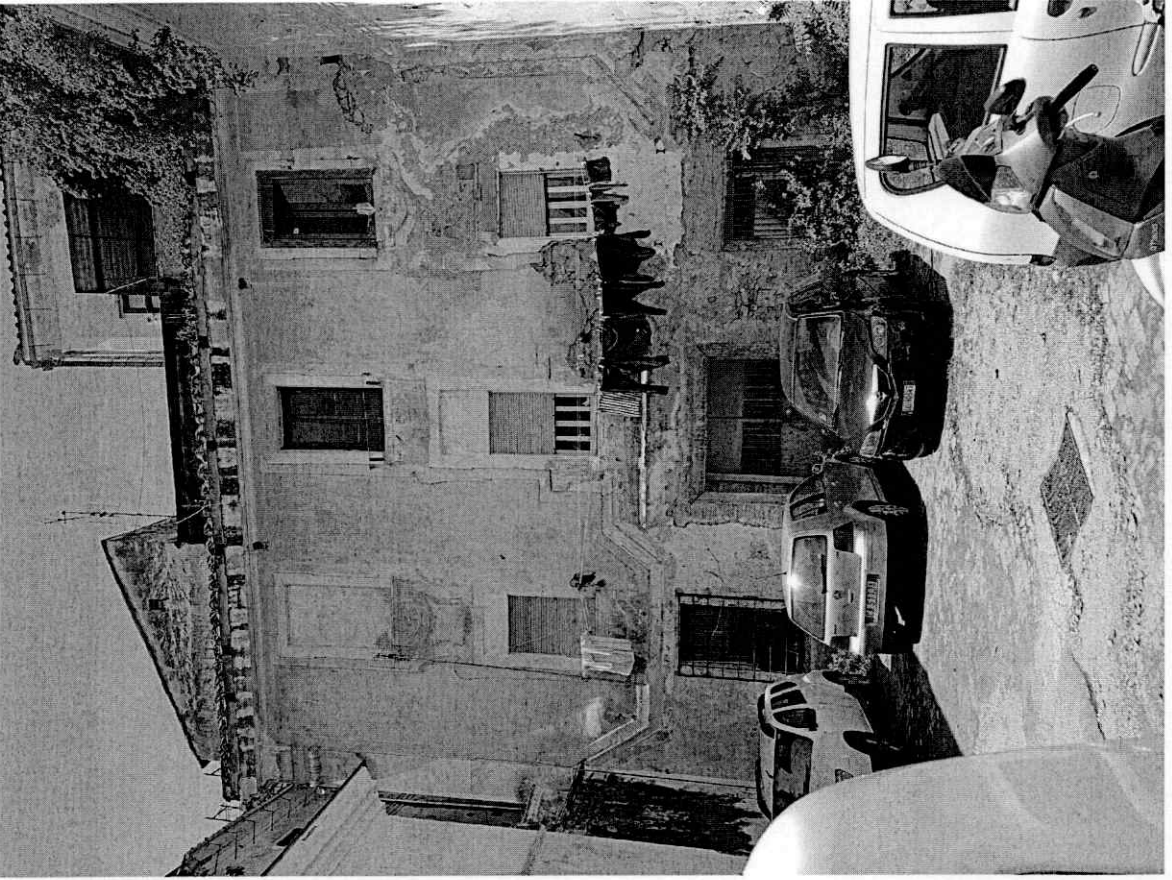
Ingresso Corte

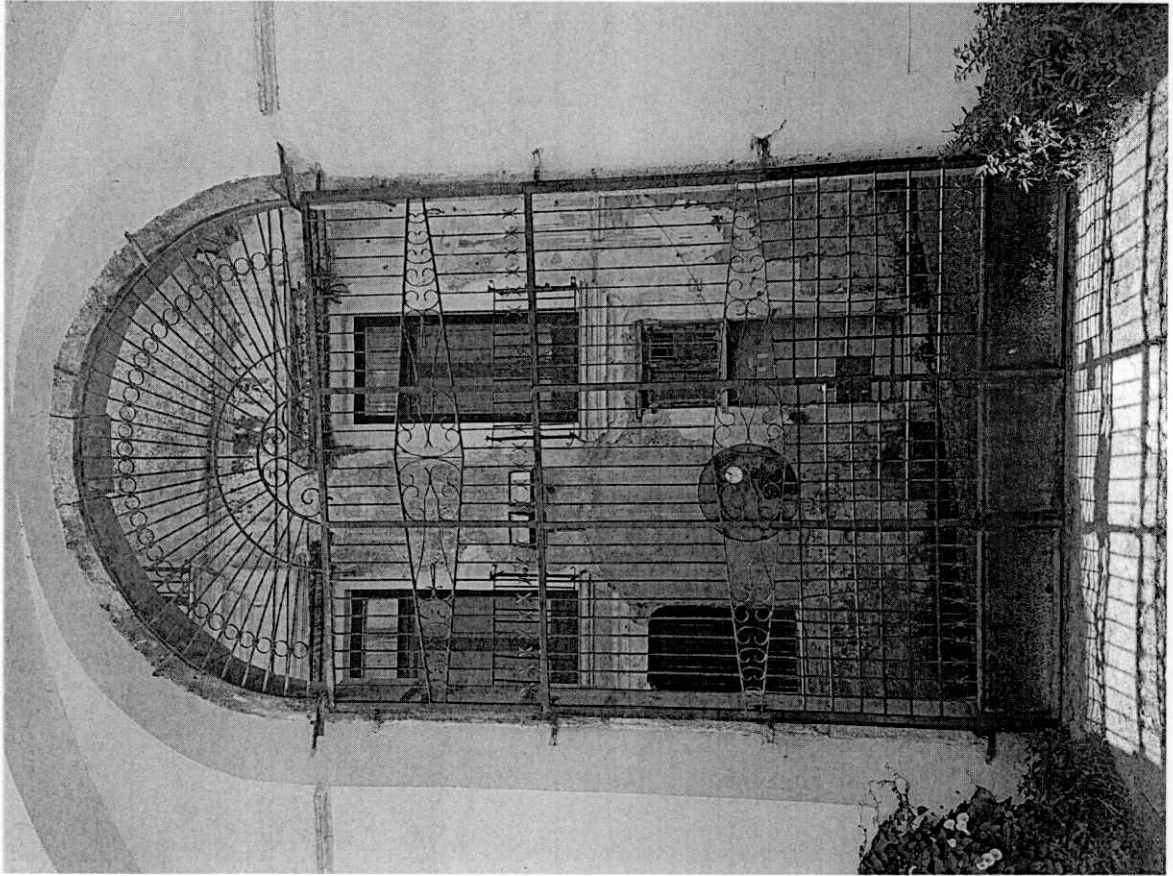


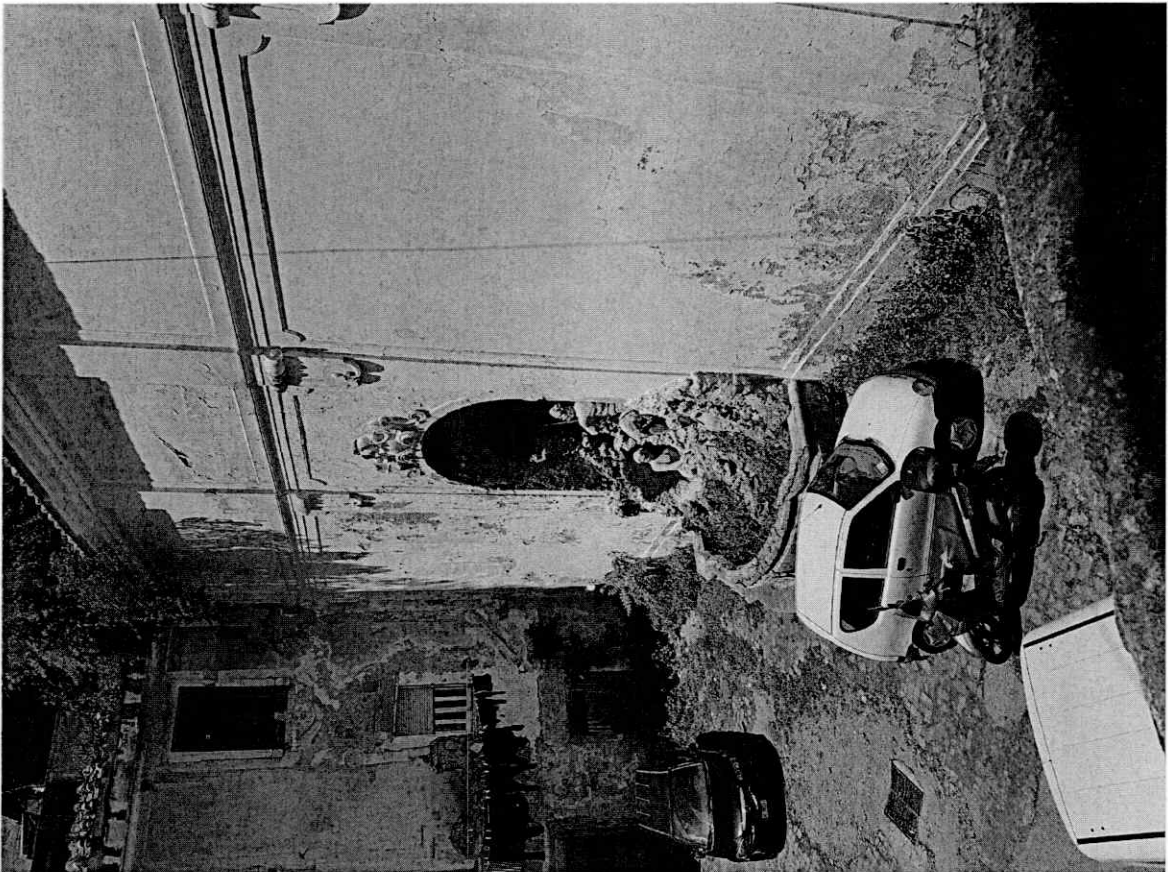
PALAZZO RUGGI DARAGONA

STATO DI FATTO:
FONTANA NETTUNO
CORTE
FACCIATA INTERNA
SCALONE MONUMENTALE

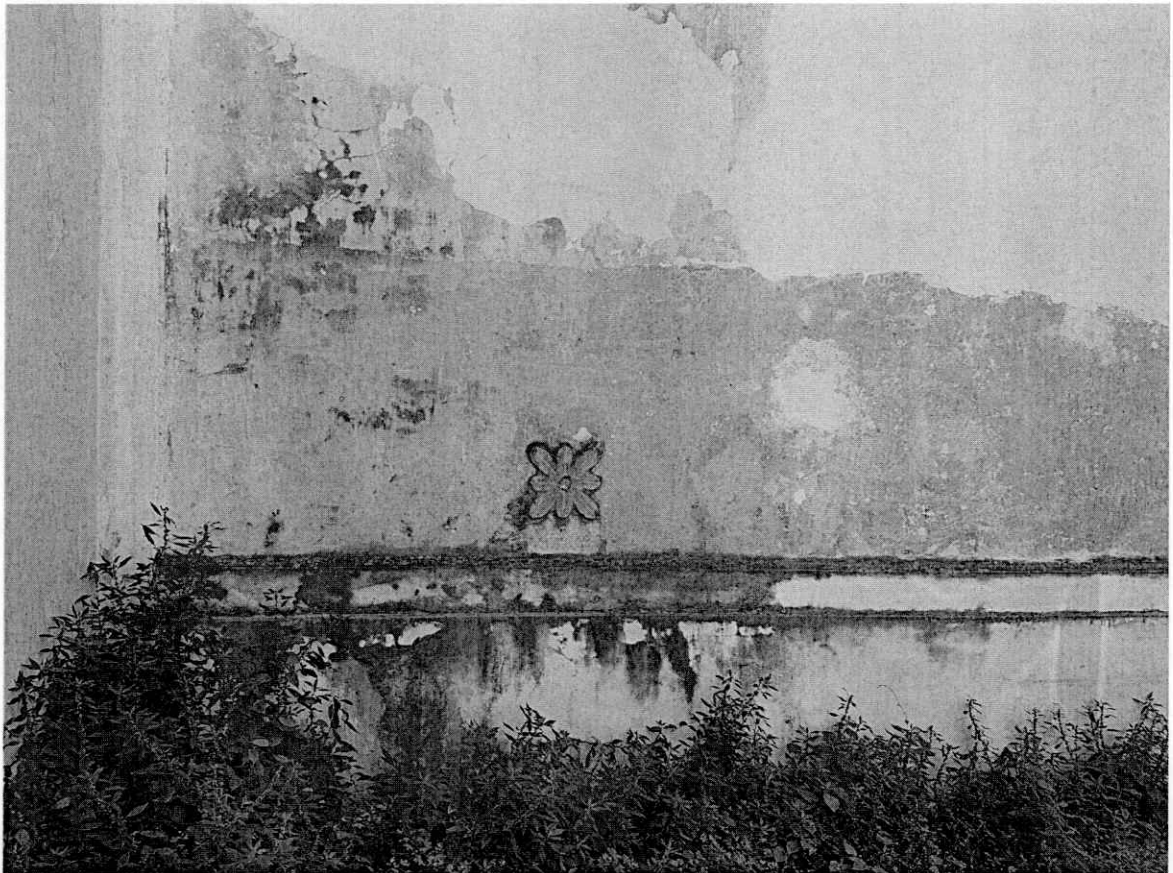
















ILLUMINAZIONE TIPO : CORTE, FONTANA E SCALONE



